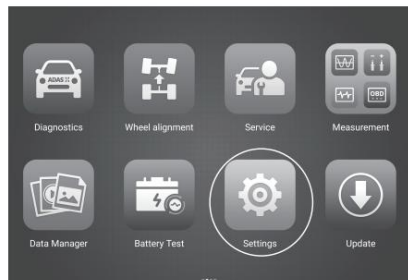


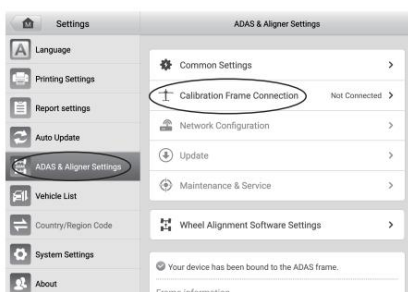
Συνδέστε το πλαίσιο βαθμονόμησης μέσω W-Fi

1



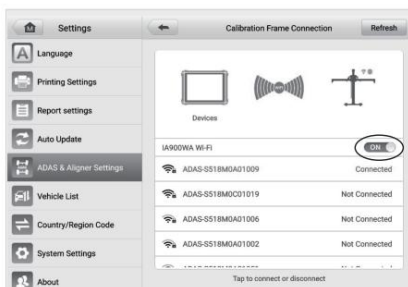
Ενεργοποιήστε το tablet Maxisys. Πατήστε την εφαρμογή Ρυθμίσεις στο μενού εργασιών Maxisys.

2



Πατήστε την επιλογή ADAS & Aligner Settings (Ρυθμίσεις ADAS & Aligner) στην αριστερή στήλη. Επιλέξτε την επιλογή Calibration Frame Connection (Σύνδεση Πλαισίου Βαθμονόμησης) για να εμφανιστεί η οθόνη Calibration Frame Connection (Σύνδεση Πλαισίου Βαθμονόμησης).

3



Σύρετε το διακόπτη εναλλαγής W-Fi για να ενεργοποιήσετε το πλαίσιο βαθμονόμησης W-Fi. Το tablet θα αναζητήσει διαθέσιμες μονάδες. Το όνομα W-Fi του πλαισίου βαθμονόμησης θα είναι "ADAS", με επίθημα έναν σειριακό αριθμό. Πατήστε την κατάλληλη μονάδα για να συνδεθείτε. Όταν δημιουργηθεί μια σύνδεση, η κατάσταση σύνδεσης είναι "Συνδεδεμένη".

Αφού το πλαίσιο συνδεθεί μέσω W-Fi, η οθόνη του tablet θα προβληθεί στην οθόνη.



ΣΗΜΕΙΩΣΗ: Ενδέχεται να χρειαστούν έως και 30 δευτερόλεπτα για να συνδεστεί το tablet σε ένα πλαίσιο βαθμονόμησης. Παρακαλούμε περιμένετε υπομονετικά.

Το W-Fi του πλαισίου βαθμονόμησης ενδέχεται να μην είναι προσβάσιμο λόγω τοπικών περιορισμών. Εάν δεν μπορείτε να συνδεθείτε στο W-Fi του πλαισίου βαθμονόμησης μέσω της παραπάνω διαδικασίας, ίσως χρειαστεί να ελέγξετε και να αλλάξετε τη χώρα ή την περιοχή τόσο στην οθόνη όσο και στο tablet και, στη συνέχεια, να ακολουθήσετε ξανά τα ΒΗΜΑΤΑ 1-3 παραπάνω.

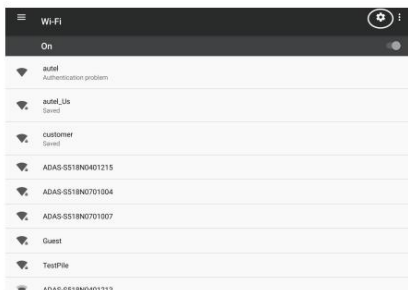
Ορισμός χώρας/περιοχής

1



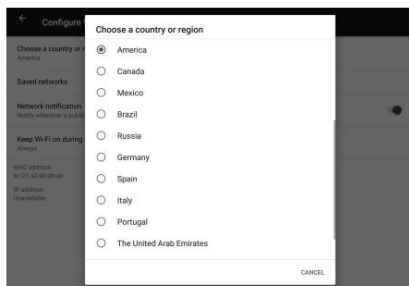
Πατήστε την εφαρμογή Ρυθμίσεις από την αρχική οθόνη Android στο tablet Maxisys.

2



Επιλέξτε Wi-Fi για να εμφανιστεί η οθόνη Ρυθμίσεις Wi-Fi. Πατήστε Ρυθμίσεις (το εικονίδιο με το γρανάζι) στην επάνω δεξιά γωνία της οθόνης.

3

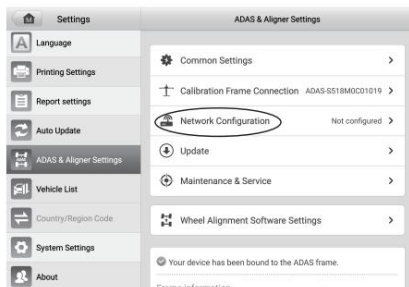


Επιλέξτε την τοπική χώρα/περιοχή σας από το αναδυόμενο παράθυρο.

4. Επαναλάβετε την ίδια διαδικασία στην οθόνη.

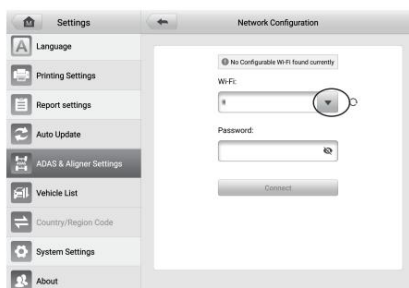
Συνδέστε το tablet MaxiSys στο δίκτυο Wi-Fi σας

1



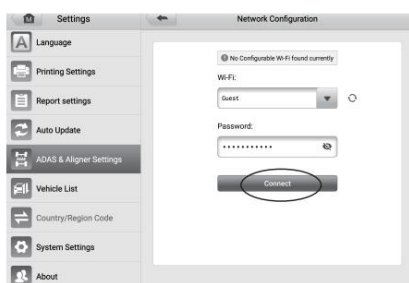
Πατήστε Ρυθμίσεις > Ρυθμίσεις ADAS & Ευθυγραμμιστή και, στη συνέχεια, επιλέξτε Διαμόρφωση δικτύου για να εισέλθετε στην οθόνη Διαμόρφωση δικτύου.

2



Πατήστε την αναπτυσσόμενη λίστα. Επιλέξτε το δίκτυο Wi-Fi σας και εισαγάγετε τον κωδικό πρόσβασής σας όταν σας ζητηθεί.

3



Πατήστε το κουμπί Σύνδεση για να συνδεθείτε στο επιλεγμένο δίκτυο Wi-Fi. Μόλις συνδεθεί με επιτυχία, θα εμφανιστεί ένα μήνυμα επιβεβαίωσης.